

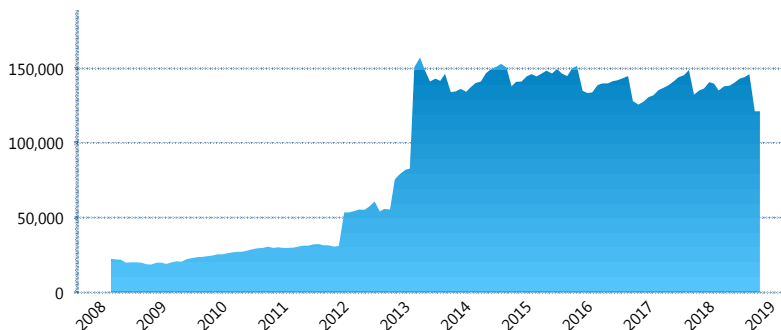
### I. INFORMACIÓN FINANCIERA

#### I) Detalles del Fondo

Detalles del Fondo	
Razón Social	Siefore XXI Banorte Crece, S.A. de C.V.
Inicio de Operaciones	03/03/2008
Tipo de Fondo	Básica
Clave Bolsa	XXINTE4
Activos Administrados *	121,318
ISIN	MX54XX080020
Comisión Anual	0.99%
Administrador	Afore XXI Banorte, S.A. de C.V.
Director General	Mtro. Felipe Duarte Olvera
Presidente del Consejo	C. Fernando Solís Soberón

#### Activos Administrados \*

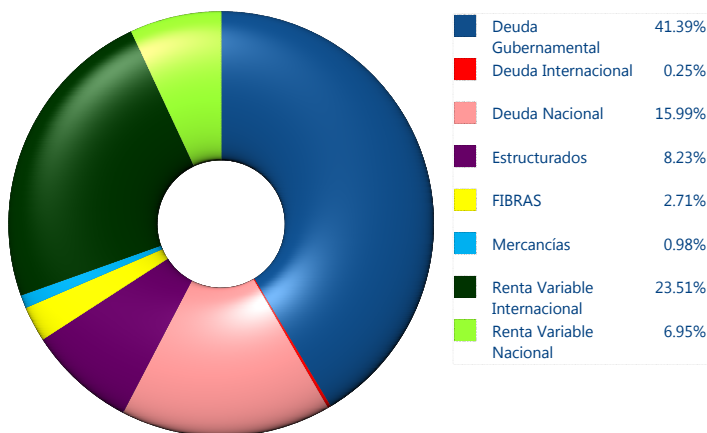
\$121,318



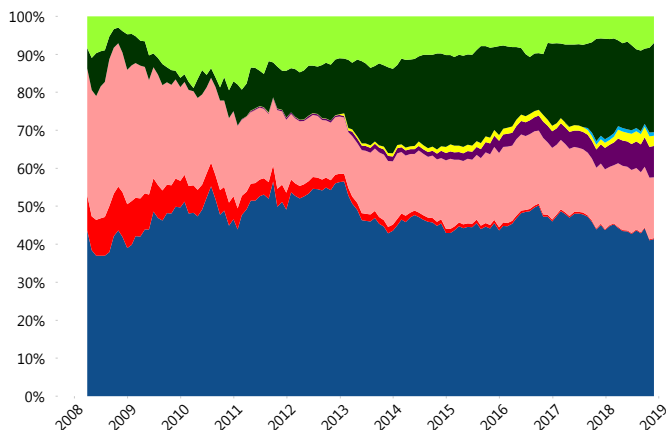
\*Cifras en millones de pesos

Contiene el efecto de fusiones, cortes transversales y transferencias por edad. Para mayor información consultar: <http://www.consar.gob.mx/gobmx/Aplicativo/Factsheets/EC/ECSAR.pdf>

#### II) Inversiones



#### Evolución de Inversiones



Tipo de Instrumento		XXI-Banorte (...)	Sistema Básicas 4**
Renta Variable Nacional	Renta Variable Nacional	6.95%	8.68%
	<b>Total</b>	<b>6.95%</b>	<b>8.68%</b>
Renta Variable Internacional	Renta Variable Internacional	23.51%	19.46%
	<b>Total</b>	<b>23.51%</b>	<b>19.46%</b>
Mercancías	Mercancías	0.98%	0.42%
	<b>Total</b>	<b>0.98%</b>	<b>0.42%</b>
FIBRAS	FIBRAS	2.71%	2.80%
	<b>Total</b>	<b>2.71%</b>	<b>2.80%</b>
Estructurados	Estructurados	8.23%	6.31%
	<b>Total</b>	<b>8.23%</b>	<b>6.31%</b>
Deuda Nacional	Aerolíneas	0.00%	0.02%
	Alimentos	0.19%	0.70%
	Automotriz	0.00%	0.30%
	Banca de Desarrollo	1.27%	0.96%
	Bancario	0.77%	1.00%
	Bebidas	0.38%	0.56%
	Cemento	0.03%	0.05%
	Centros Comerciales	0.12%	0.09%
	Consumo	0.14%	0.42%
	Deuda CP	0.00%	0.01%
	Empresas Productivas del Estado	2.77%	2.33%
	Estados	0.49%	0.30%
	Europesos	3.51%	2.88%
	Grupos Industriales	0.22%	0.50%
	Infraestructura	2.31%	4.00%
	Inmobiliario	0.00%	0.14%
	OTROS	0.58%	0.89%
	Papel	0.03%	0.05%
	Serv. Financieros	0.48%	0.52%
	Siderurgica	0.00%	0.01%
Telecom	1.07%	0.92%	
Transporte	0.13%	0.62%	
Vivienda	1.51%	1.31%	
<b>Total</b>	<b>15.99%</b>	<b>18.60%</b>	
Deuda Internacional	Deuda Internacional	0.25%	0.70%
	<b>Total</b>	<b>0.25%</b>	<b>0.70%</b>
Deuda Gubernamental	BONDESD	0.03%	0.62%
	BONOS	15.77%	13.65%
	BPA182	0.00%	0.06%
	CBIC	0.97%	2.65%
	CETES	0.21%	1.87%
	REPORTO	1.85%	1.80%
	UDIBONO	22.14%	21.63%
	UMS	0.42%	0.75%
	<b>Total</b>	<b>41.39%</b>	<b>43.04%</b>
	<b>Total</b>	<b>100.00%</b>	<b>100.00%</b>

\*\*Considera las inversiones de todo el grupo de SIEFORES Básicas 4 Cifras al cierre de noviembre de 2018

### III) Desempeño

#### Rendimiento Bolsa

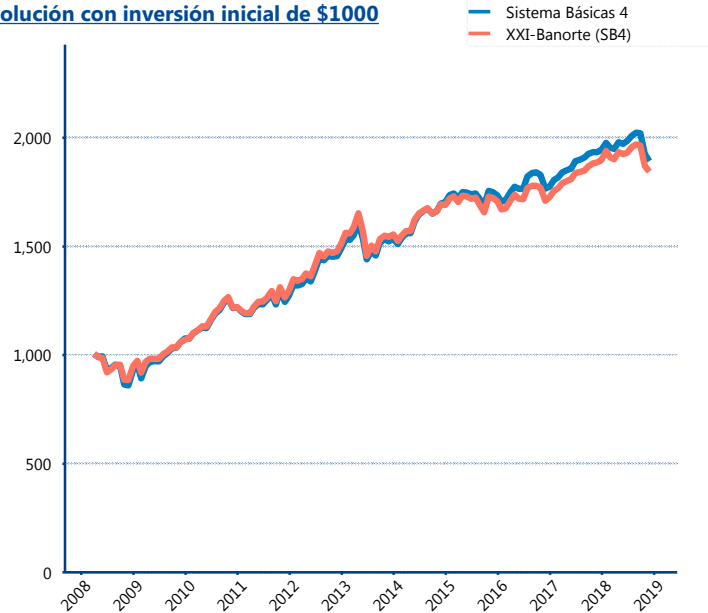
Tipo	XXI-Banorte (SB4)	Sistema Básicas 4
1 año	-2.14%	-1.78%
2 años	3.87%	3.57%
3 años	2.33%	2.73%
5 años	3.54%	4.36%

#### Indicador de Rendimiento Neto

Siefore	IRN %
Profuturo (SB4)	8.40%
SURA (SB4)	7.59%
Citibanamex (SB4)	6.89%
Coppel (SB4)	6.70%
Principal (SB4)	6.13%
Azteca (SB4)	6.12%
<b>XXI-Banorte (SB4)</b>	<b>6.11%</b>
PensionISSSTE (SB4)	6.10%
Inbursa (SB4)	5.85%
Invercap (SB4)	5.33%

Promedio Ponderado	6.78%
Promedio Simple	6.52%

#### Evolución con inversión inicial de \$1000



Construido con el precio de la Siefore registrado en la Bolsa Mexicana de Valores

### IV) Medidas de sensibilidad y riesgos

#### Evolución del Plazo Promedio Ponderado

